



ที่ อต ๐๐๒๓.๓/ว ๗๓

ถึง สำนักงานส่งเสริมการปกครองท้องถิ่นอำเภอ ทุกอำเภอ สำนักงานเทศบาลเมืองอุตรดิตถ์ และองค์การบริหารส่วนจังหวัดอุตรดิตถ์

ด้วยสำนักงานสาธารณสุขจังหวัดอุตรดิตถ์ ได้แจ้งสถานการณ์โรค Streptococcus suis หรือ โรคไขหูดับ จังหวัดอุตรดิตถ์ ระหว่างวันที่ ๑ มกราคม ๒๕๖๑ ถึงวันที่ ๓๑ ธันวาคม ๒๕๖๑ และขอความร่วมมือดำเนินการเฝ้าระวัง ป้องกัน ควบคุมโรค Streptococcus suis รายละเอียดตามสิ่งที่ส่งมาด้วย

สำนักงานส่งเสริมการปกครองท้องถิ่นจังหวัดอุตรดิตถ์พิจารณาแล้วเห็นว่า เพื่อให้การดำเนินการเฝ้าระวังป้องกันและควบคุมโรค Streptococcus suis หรือ โรคไขหูดับ จังหวัดอุตรดิตถ์ เป็นไปอย่างมีประสิทธิภาพ สามารถลดปัญหาการเกิดโรคอย่างจริงจังและต่อเนื่อง จึงขอให้แจ้งองค์กรปกครองส่วนท้องถิ่น เพื่อทราบและแจ้งผู้เกี่ยวข้องดำเนินงานตามแนวทางการเฝ้าระวัง ป้องกัน ควบคุมโรค Streptococcus suis ต่อไป ทั้งนี้ สามารถดาวน์โหลดรายละเอียดได้ทางเว็บไซต์สำนักงานส่งเสริมการปกครองท้องถิ่นจังหวัดอุตรดิตถ์ www.uttaraditlocal.go.th หัวข้อ “หนังสือราชการ” หรือสแกน QR CODE ด้านท้ายหนังสือนี้



สำนักงานส่งเสริมการปกครองท้องถิ่นจังหวัด
กลุ่มงานส่งเสริมและพัฒนาท้องถิ่น

โทร./โทรสาร. ๐ ๕๕๔๐ ๓๐๐๘, ๐ ๕๕๔๑ ๔๙๘๕

ผู้ประสาน/ นางสุชาดา ฮวดอินดี โทร. ๐๘๗ ๓๑๘ ๒๓๐๔



สิ่งที่ส่งมาด้วย

55

สำนักงานส่งเสริมสุขภาพภาคประชาชน

13A0

เลขที่รับ

30 ม.ค. 2562

วันที่

เวลา



ที่ อต ๐๐๓๒.๐๐๔/ ๖ ๒๐๓

สำนักงานสาธารณสุขจังหวัดอุดรดิตถ์
อำเภอลับแล อต ๕๓๑๓๐

๓๐ มกราคม ๒๕๖๒

เรื่อง ขอความร่วมมือดำเนินการเฝ้าระวัง ป้องกัน ควบคุม โรค Streptococcus suis

เรียน

สิ่งที่ส่งมาด้วย แนวทางดำเนินงานเฝ้าระวังโรคอาหารเป็นพิษฯ จำนวน ๑ ฉบับ

ด้วย มีสถานการณ์โรคจากรายงานระบบควบคุมโรคออนไลน์ ณ วันที่ ๗ มกราคม ๒๕๖๒ ข้อมูลเฝ้าระวังโรค ปี ๒๕๖๑ พบโรค Streptococcus suis หรือ โรคไขหูหัด มีจำนวนผู้ป่วย ๓๓๑ ราย จาก ๒๗ จังหวัด คิดเป็นอัตราป่วย ๐.๕๑ ต่อแสนประชากร เสียชีวิต ๒๙ ราย คิดเป็นอัตรามตาย ๐.๐๔ ต่อแสนประชากร อัตราส่วนเพศชายต่อเพศหญิง ๑: ๐.๔๐ จังหวัดที่มีอัตราป่วยต่อแสนประชากรสูงสุด ๕ อันดับ แรกคือ อุดรดิตถ์ (๖.๓๐ ต่อแสนประชากร) พะเยา (๖.๒๐ ต่อแสนประชากร) กำแพงเพชร (๕.๖๒ ต่อแสนประชากร) นครสวรรค์ (๔.๙๔ ต่อแสนประชากร) น่าน (๒.๙๒ ต่อแสนประชากร) นั้น

ในการนี้ สำนักงานสาธารณสุขจังหวัดอุดรดิตถ์ ได้ตรวจสอบสถานการณ์โรค Streptococcus suis หรือ โรคไขหูหัด จังหวัดอุดรดิตถ์ ระหว่างวันที่ ๑ มกราคม ๒๕๖๑ ถึงวันที่ ๓๑ ธันวาคม ๒๕๖๑ ได้รับรายงานผู้ป่วยโรค Streptococcus suis จำนวนทั้งสิ้น ๒๙ ราย คิดเป็นอัตราป่วย ๖.๒๖ ต่อประชากรแสนคน มีรายงานผู้เสียชีวิต ๗ ราย อัตรามตายต่อประชากรแสนคน เท่ากับ ๑.๕๑ อัตราผู้ป่วยตายเท่ากับร้อยละ ๒๔.๑๔ อำเภอที่มีอัตราป่วยต่อประชากรแสนคน สูงสุดคืออำเภอ ทรอน อัตราป่วยเท่ากับ ๑๓.๘๔ ต่อประชากรแสนคน รองลงมาคือ อำเภอ เมือง, อำเภอ ท่าปลา, อำเภอ ลับแล, อำเภอ พิชัย, อัตราป่วยเท่ากับ ๙.๑๙, ๘.๗๘, ๕.๒๒, ๓.๘๘ ราย ตามลำดับ จึงขอความร่วมมือจากท่านดำเนินงาน ตามแนวทางการเฝ้าระวังป้องกัน ควบคุม โรค Streptococcus suis ดังรายละเอียดตามสิ่งที่ส่งมาด้วยนี้

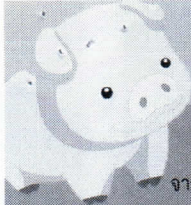
จึงเรียนมาเพื่อทราบและแจ้งผู้เกี่ยวข้องดำเนินการต่อไป

ขอแสดงความนับถือ

1๔

(นายเกษม ตั้งเกษมสำราญ)
นายแพทย์สาธารณสุขจังหวัดอุดรดิตถ์

กลุ่มงานควบคุมโรคติดต่อ
โทร ๐ ๕๕๔๑ ๑๔๓๙ ต่อ ๑๑๓
โทรสาร ๐ ๕๕๔๑ ๑๘๔๘



สถานการณ์โรค Streptococcus suis

จังหวัดอุดรดิตถ์ ปี 2561

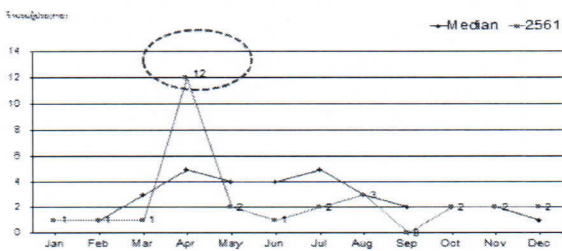
จากรายงานระบบควบคุมโรคออนไลน์ สำนักงานสาธารณสุขจังหวัดอุดรดิตถ์ ณ วันที่ 7 มกราคม 2562 ข้อมูลเฝ้าระวังโรค ปี 2561 พบผู้ป่วย 331 ราย จาก 27 จังหวัด คิดเป็นอัตราป่วย 0.51 ต่อแสนประชากร เสียชีวิต 29 ราย คิดเป็นอัตราตาย 0.04 ต่อแสนประชากร อัตราส่วน เพศชายต่อเพศหญิง 1: 0.40 กลุ่มอายุที่พบมากที่สุด เรียงตามลำดับ คือ >65 ปี (31.12 %) 55-64 ปี (26.28 %) 45-54 ปี (25.08 %) สัญชาติเป็นไทยร้อยละ 99.7 หม่าร้อยละ 0.3 อาชีพส่วนใหญ่ เกษตรร้อยละ 34.4 รับจ้างร้อยละ 33.2 งานบ้านร้อยละ 10.3 จังหวัดที่มีอัตราป่วยต่อแสนประชากรสูงสุด 5 อันดับ แรกคือ อุดรดิตถ์ (6.30 ต่อแสนประชากร) พะเยา (6.20 ต่อแสนประชากร) กำแพงเพชร (5.62 ต่อแสนประชากร) นครสวรรค์ (4.94 ต่อแสนประชากร) น่าน (2.92 ต่อแสนประชากร)

ระดับพื้นที่	จำนวนป่วย (ราย)	อัตราป่วย ต่อแสน พชก.	จำนวนตาย (ราย)	อัตราตาย (ร้อยละ)	อัตราตาย ต่อแสน พชก.
ประเทศไทย	62	0.09	7	11.29	0.01
เขตสุขภาพที่ 2	19	0.54	5	26.32	0.14
จังหวัดอุดรดิตถ์	29	6.26	7	24.14	1.51

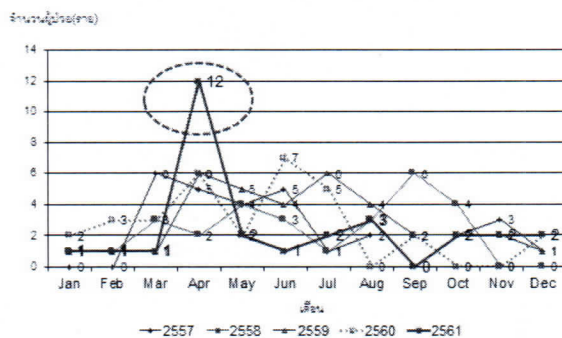
ผู้ป่วยโรค Streptococcus suis แยกรายอำเภอ ปี 2561

พื้นที่	จำนวนป่วย (ราย)	อัตราป่วย ต่อแสน พชก.	จำนวนตาย (ราย)	อัตราป่วยตาย (%)	อัตราตาย ต่อแสน พชก.
ครอน	5	13.84	1	20.00	2.77
เมือง	14	9.19	3	21.42	1.97
ท่าปลา	4	8.78	1	25	2.19
พิชัย	3	3.88	2	66.67	2.59
ลับแล	3	5.22	0	0.00	0
น้ำปาด	0	0.00	0	0.00	0
พากแพ	0	0.00	0	0.00	0
บ้านโคก	0	0.00	0	0.00	0
ทองแสนขัน	0	0.00	0	0.00	0
รวม	29	6.26	7	24.14	1.51

จำนวนผู้ป่วยด้วยโรค Streptococcus suis จำนวนรายเดือน เปรียบเทียบข้อมูลปี 2561 กับค่ามัธยฐาน 5 ปี ย้อนหลัง



จำนวนผู้ป่วยด้วยโรค Streptococcus suis จำนวนรายเดือน เปรียบเทียบข้อมูลปี 2558-2561



มาตรการในการป้องกันและควบคุมโรค Streptococcus suis

1. มีการประชุมร่วมกับผู้ใหญ่บ้าน ผู้นำชุมชน และ อสม. เพื่อให้ความรู้เกี่ยวกับสาเหตุ/อาการของโรค และวางแผนในการควบคุมโรค
2. ค้นหาผู้ป่วยในครอบครัวและชุมชน
3. มีการประชุมติดตามสถานการณ์ทุกสัปดาห์เพื่อชี้แจงสถานการณ์โรคในพื้นที่ให้ อสม. และประชาชนในพื้นที่ได้รับทราบ
4. รมรณรงค์ให้ลูกศึกษาประชาชนสัมพันธ์แก่ประชาชนในพื้นที่ให้ตระหนักถึงความรุนแรงของโรคและ ความพิการที่อาจเกิดขึ้น โดยปกติจะมีสุกรเป็นแหล่งรังโรค
 - โดยธรรมชาติเชื้อ Streptococcus suis จะถูกทำลายด้วยความร้อน ดังนั้นการรับประทานเนื้อหมู เลือดหมู จึงควรปรุงให้สุกก่อน
 - เนื่องจากเชื้อโรคสามารถเข้าทางบาดแผล เยื่อเมือก ดังนั้นผู้ปรุงอาหาร สัมผัสเนื้อ เลือดโดยตรงหรือผู้ปฏิบัติงานในฟาร์มเลี้ยงหมูจึงควรมีอุปกรณ์ป้องกัน ได้แก่ ถุงมือ สวมรองเท้าบูต แว่นตา ขณะทำงาน จะป้องกันการแพร่เชื้อจากสุกรมาสู่คนได้
5. วิเคราะห์ หาเหตุ ปัจจัยที่สำคัญของโรค เพื่อการแก้ปัญหาในพื้นที่

สถานการณ์โรค Streptococcus suis จังหวัด อุดรดิตถ์ นับตั้งแต่วันที่ 1 มกราคม 2561 ถึงวันที่ 31 ธันวาคม 2561 สสจ.อุดรดิตถ์ ได้รับรายงานผู้ป่วยโรค Streptococcus suis จำนวนทั้งสิ้น 29 ราย คิดเป็นอัตราป่วย 6.26 ต่อประชากรแสนคน มีรายงานผู้เสียชีวิต 7 ราย อัตราตายต่อประชากรแสนคนเท่ากับ 1.51 อัตราผู้ป่วยตายเท่ากับร้อยละ 24.14 พบผู้ป่วยเพศชายมากกว่าเพศหญิง โดยพบเพศชาย 19 ราย เพศหญิง 10 ราย อัตราส่วนเพศชาย ต่อ เพศหญิง เท่ากับ 1.90 : 1 กลุ่มอายุที่พบสูงสุดคือกลุ่มอายุ 55 - 64 ปี จำนวนผู้ป่วยเท่ากับ 11 ราย อาชีพที่มีจำนวนผู้ป่วยสูงสุดคือรับจ้าง พบผู้ป่วยสูงสุดในเดือน เมษายนจำนวนผู้ป่วย เท่ากับ 12 ราย พบผู้ป่วยในเขตองค์การบริหารตำบลเท่ากับ 18 ราย และไม่ทราบเขต เท่ากับ 11 ราย ผู้ป่วยเข้ารับการรักษที่โรงพยาบาล ศูนย์เท่ากับ 29 ราย อำเภอที่มีอัตราป่วยต่อประชากรแสนคนสูงสุดคืออำเภอ ทรอน อัตราป่วยเท่ากับ 13.84 ต่อประชากรแสนคน รองลงมาคือ อำเภอ เมือง, อำเภอ ท่าปลา, อำเภอ ลับแล, อำเภอ พิชัย, อัตราป่วยเท่ากับ 9.19 , 8.78 , 5.22 , 3.88 ราย ตามลำดับ

มาตรการการป้องกันการแพร่เชื้อจากสัตว์แหล่งรังโรค โดยปศุสัตว์

1. ให้ลูกศึกษาเกี่ยวกับการดูแลสัตว์และคอกสัตว์ให้ถูกหลักสุขาภิบาลแก่ประชาชนในพื้นที่
2. ฉีดพ่นด้วยยาฆ่าเชื้อแบคทีเรียและไวรัสบริเวณคอกหมูและรอบๆ เนื่องจากเชื้อนี้มีสุกรเป็นแหล่งรังโรค ซึ่งมักไม่แสดงอาการป่วย ดังนั้นจึงควรมีมาตรการในการดูแลสัตว์ แหล่งรังโรคดังนี้

1) เลี่ยงสุกรให้ถูกหลักสุขาภิบาล ได้แก่ ไม่เลี้ยงสุกรให้อยู่อย่างแออัด อากาศในโรงเรือนต้องถ่ายเทได้ดี สามารถป้องกันความหนาวเย็นขณะที่มีอากาศเปลี่ยนแปลงกะทันหันได้

2) ดูแลความสะอาดโรงเรือนอย่างสม่ำเสมอ รวมทั้งการจำหน่ายเนื้อสุกรที่มีความเสี่ยงจากโรค ทุกอำเภอที่พบผู้ป่วยควรมีการดำเนินงานให้ได้ตามมาตรฐานการดำเนินงานและมีความร่วมมือกับหน่วยงานที่เกี่ยวข้องในการดำเนินงานเพื่อ ควบคุมป้องกันโรค

มาตรการการป้องกันการควบคุมโรค โดยองค์กรปกครองส่วนท้องถิ่น

1. ให้ลูกศึกษาเกี่ยวกับการส่งเสริมพฤติกรรมมารักษาบริโภคอาหารสุก ไม่กินดิบ ป้องกันการสัมผัสเนื้อ เลือด สัตว์โดยตรง ทางทอกระจ่ายข่าว หรือสื่อในชุมชน
2. บูรณาการจัดทำแผนงาน/โครงการเพื่อการปรับเปลี่ยนพฤติกรรม ส่งเสริมการบริโภคที่ถูกต้องอย่างยั่งยืน ควบคู่ไปกับการควบคุมมาตรฐาน โรงเรือนเลี้ยงสุกร โรงฆ่าสัตว์ เขียงจำหน่ายสุกร และตลาดให้ได้มาตรฐาน สะอาด ปลอดภัย

กลุ่มงานควบคุมโรคติดต่อ สำนักงานสาธารณสุขจังหวัดอุดรดิตถ์



ผู้ป่วยโรค Streptococcus suis

จังหวัดอุดรดิตถ์ ปี 2561

ลำดับ	อำเภอ	ตำบล	ประชากร	จำนวนป่วย	อัตราป่วย/แสน ปชก.
1	ตรอน	หาดสองแคว	5,075	4	78.82
2	เมือง	หาดกรวด	7,751	3	38.7
3	เมือง	จิงงาม	8,951	3	33.52
4	เมือง	บ้านเกาะ	9,033	3	33.21
5	เมือง	คิ่งตะเภา	8,846	2	22.61
6	ตรอน	ช้อยสูง	4,427	1	22.59
7	ท่าปลา	หาดลำ	4,730	1	21.14
8	เมือง	หาดจิว	4,945	1	20.22
9	เมือง	ด่านนาขาม	10,293	2	19.43
10	ลับแล	ทุ่งยั้ง	10,421	2	19.19
11	พิชัย	บ้านหม้อ	5,894	1	16.97
12	พิชัย	พญาแมน	6,180	1	16.18
13	ท่าปลา	ผาเลือด	6,757	1	14.8
14	ท่าปลา	น้ำหมัน	7,188	1	13.91
15	ลับแล	ชัยชุมพล	8,561	1	11.68
16	ท่าปลา	จริม	8,655	1	11.55
17	พิชัย	โนนเมือง	9,151	1	10.93

จำนวนผู้ป่วยด้วยโรค Streptococcus suis รายงานทั้งหมด จำแนกรายเดือน ระหว่างวันที่ 1/1/2561 ถึง 31/12/2561 จังหวัด อุดรดิตถ์

พื้นที่/ เดือน	ม.ค.		ก.พ.		มี.ค.		เม.ย.		พ.ค.		มิ.ย.		ก.ค.		ส.ค.		ก.ย.		ต.ค.		พ.ย.		ธ.ค.		รวม	
	ป่วย	ตาย	ป่วย	ตาย	ป่วย	ตาย	ป่วย	ตาย	ป่วย	ตาย	ป่วย	ตาย	ป่วย	ตาย	ป่วย	ตาย	ป่วย	ตาย	ป่วย	ตาย	ป่วย	ตาย	ป่วย	ตาย	ป่วย	ตาย
เมือง	0	0	1	0	1	0	5	2	0	0	0	0	0	0	1	0	0	0	2	1	2	0	2	0	14	3
ตรอน	1	0	0	0	0	0	4	1	0	0	0	0	0	0	0	0	0	0	0	0	0	0	0	0	5	1
ท่าปลา	0	0	0	0	0	0	2	1	1	0	0	0	0	0	1	0	0	0	0	0	0	0	0	0	4	1
น้ำปาด	0	0	0	0	0	0	0	0	0	0	0	0	0	0	0	0	0	0	0	0	0	0	0	0	0	0
พากท่า	0	0	0	0	0	0	0	0	0	0	0	0	0	0	0	0	0	0	0	0	0	0	0	0	0	0
บ้านโคก	0	0	0	0	0	0	0	0	0	0	0	0	0	0	0	0	0	0	0	0	0	0	0	0	0	0
พิชัย	0	0	0	0	0	0	0	0	0	0	1	1	1	1	1	0	0	0	0	0	0	0	0	0	3	2
ลับแล	0	0	0	0	0	0	1	0	1	0	0	0	0	1	0	0	0	0	0	0	0	0	0	0	3	0
ทองแสนขัน	0	0	0	0	0	0	0	0	0	0	0	0	0	0	0	0	0	0	0	0	0	0	0	0	0	0
	1	0	1	0	1	0	12	4	2	0	1	1	2	1	3	0	0	0	2	1	2	0	2	0	29	7

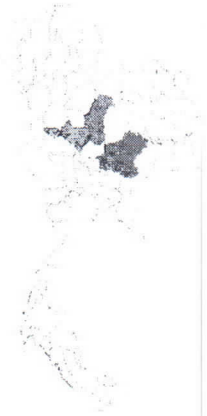
กลุ่มงานควบคุมโรคติดต่อ สำนักงานสาธารณสุขจังหวัดอุดรดิตถ์

ที่มา : รายงานระบบควบคุมโรคออนไลน์ สำนักงานสาธารณสุขจังหวัดอุดรดิตถ์ ณ วันที่ 7 มกราคม 2562

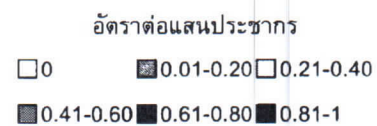
Streptococcus suis

ข้อมูลเฝ้าระวังโรค ตั้งแต่วันที่ 1 มค 2562 - 14 มค 62 พบผู้ป่วย 3 ราย จาก 3 จังหวัด คิดเป็นอัตราป่วย 0.00 ต่อแสนประชากร เสียชีวิต 0 ราย อัตราส่วน เพศชายต่อเพศหญิง 1: 0.00 กลุ่มอายุที่พบมากที่สุด เรียงตามลำดับ คือ 55-64 ปี (66.67 %) >65 ปี (33.33 %) สัญชาติเป็นไทยร้อยละ 100.0 อาชีพส่วนใหญ่ รับจ้างร้อยละ 66.7 เกษตรร้อยละ 33.3

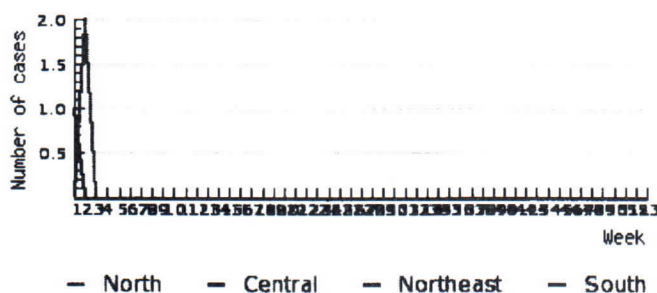
จังหวัดที่มีอัตราป่วยต่อแสนประชากรสูงสุด 5 อันดับ
 แรกคือ เพชรบูรณ์ (0.10 ต่อแสนประชากร) นครสวรรค์ (0.09 ต่อแสนประชากร) นครราชสีมา (0.04 ต่อแสนประชากร)
 ภาคที่มีอัตราป่วยสูงสุด คือ ภาคเหนือ 0.02 ต่อแสนประชากร ภาคตะวันออกเฉียงเหนือ 0.00 ต่อแสนประชากร ภาคใต้ 0.00 ต่อแสนประชากร ภาคกลาง 0.00 ต่อแสนประชากรตามลำดับ



- ภาคกลาง พบมากในกลุ่มอายุ
- ภาคตะวันออกเฉียงเหนือ พบมากในกลุ่มอายุ 55-64 ปี (1 ราย),
- ภาคเหนือ พบมากในกลุ่มอายุ >65 ปี (1 ราย), 55-64 ปี (1 ราย),
- ภาคใต้ พบมากในกลุ่มอายุ



Number of Streptococcus suis cases by week of onset and region.
2562



© Bureau of Epidemiology, Department of Disease Control, Ministry of Public Health



กรมควบคุมโรค
Department of Disease Control

กินหมูดิบ เสี่ยง!! ไขหูดับ

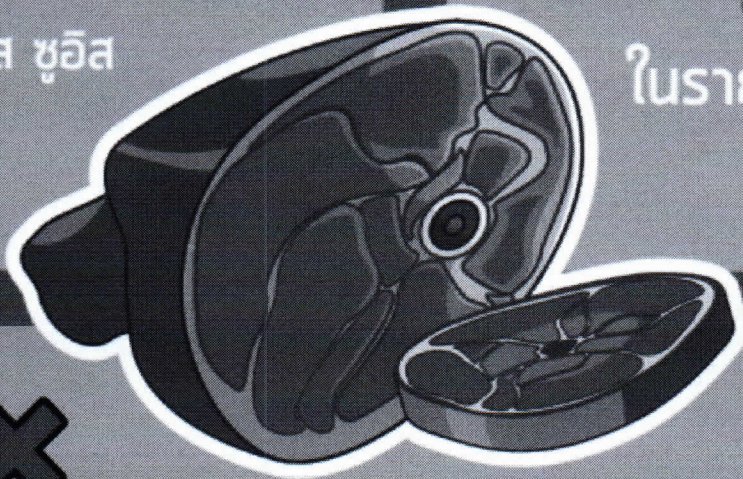


สาเหตุ

เมื่อร่างกายมีบาดแผล แล้วไปสัมผัสหมูดิบ เนื้อหมู หรือ เลือดสด ที่มีเชื้อแบคทีเรีย *สเตรปโตค็อกคัส ซูอิส* ปนเปื้อนอยู่

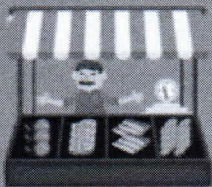
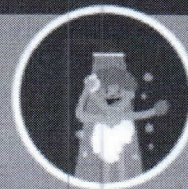
อาการ

จะมีไข้ ปวดศีรษะ อาเจียน
ประสาทหูอักเสบจนหูดับ
ในรายที่อาการรุนแรง
อาจเสียชีวิต



1. หลีกเลี่ยงการบริโภค เนื้อหมูดิบ หรือสุกๆดิบๆ หมูป่วยหรือตายจากโรค

2. ผู้ปรุงอาหาร ผู้เลี้ยง และผู้ชำแหละหมูที่มีบาดแผล ต้องปิดแผล และสวมถุงมือ ขณะสัมผัสหมู หากสัมผัสต้อง ล้างมือ ล้างเท้า และตัวให้สะอาด



3. เลือกซื้อเนื้อหมูจากตลาดสด หรือโรงฆ่าสัตว์ที่ได้มาตรฐาน ไม่ซื้อเนื้อหมูที่มีกลิ่นคาว สีสคล้ำ



4. ควรทำให้สุกด้วยอุณหภูมิ ตั้งแต่ 70 องศาเซลเซียส ขึ้นไป

