



สำนักงานท้องถิ่นจังหวัดอุดรดิตถ์

เลขที่รับ..... ๖๖๖๖

วันที่..... 21 พ.ค. 2569

เวลา.....

บ.ท. บ.ถ. ส.ส. ก.ม. ก.ง. บ.ป.

ที่ มท ๐๘๑๖.๓/ว ๒๓๖๙
ถึง สำนักงานท้องถิ่นจังหวัด ทุกจังหวัด

ด้วยกรมส่งเสริมการปกครองท้องถิ่นได้รับแจ้งจากพิพิธภัณฑ์ครุฑ โดยธนาคารทหารไทยธนชาต และภาคีเครือข่ายความร่วมมือ ว่าได้จัดโครงการ “พิพิธภัณฑ์ครุฑ ร่วมปลูกฝัง สืบสาน ความซื่อสัตย์ กตัญญู และความดีสู่เยาวชน ประจำปี ๒๕๖๙” ภายใต้บันทึกความร่วมมือด้านการขับเคลื่อนปฏิบัติการส่งเสริมทักษะ และคุณธรรมในกลุ่มเยาวชน ด้านการส่งเสริมคุณธรรมทางวัฒนธรรม ตามแผนปฏิบัติการด้านการส่งเสริมคุณธรรมแห่งชาติ ระยะที่ ๒ (พ.ศ. ๒๕๖๖ - พ.ศ. ๒๕๗๐) โดยมีวัตถุประสงค์เพื่อปลูกฝังและจุดประกายให้เยาวชนตระหนักถึงความสำคัญของการปฏิบัติตนเป็นพลเมืองดี ผ่านเรื่องราวของ “พญาครุฑ” เทพพาหนะพระนารายณ์ ซึ่งเป็นสัญลักษณ์แทนความกตัญญู ความซื่อสัตย์ และความดีงาม อีกทั้งยังมีความผูกพันกับสถาบันชาติ บ้านเมือง และประชาชนชาวไทยมาอย่างยาวนาน โดยใช้เป็นตราแผ่นดินของไทย “ตรา พระราชลัญจกรพระครุฑพ่าห์”

กรมส่งเสริมการปกครองท้องถิ่นพิจารณาแล้วเห็นว่า เพื่อเป็นการปลูกฝังและจุดประกายเยาวชนให้ตระหนักถึงความสำคัญของการปฏิบัติหน้าที่พลเมืองดี การมีศีลธรรม และคุณธรรมในเบื้องต้นของการดำเนินชีวิต รู้คุณค่า ความหมายของผืนแผ่นดินไทย จึงขอความร่วมมือสำนักงานท้องถิ่นจังหวัดแจ้งให้องค์กรปกครองส่วนท้องถิ่นที่จัดการศึกษา ประชาสัมพันธ์เชิญชวนให้สถานศึกษาในสังกัดนำบุคลากรทางการศึกษา ครู และนักเรียนเข้าร่วมทัศนศึกษาโครงการฯ ณ พิพิธภัณฑ์ครุฑ โดยธนาคารทหารไทยธนชาต โดยส่งแบบตอบรับเข้าเยี่ยมชมนิทรรศการพิพิธภัณฑ์ครุฑ ได้ที่ Email : garudamuseum.ttb@gmail.com หรือสอบถามข้อมูลเพิ่มเติมได้ที่หมายเลขโทรศัพท์ ๐๙๘ ๘๘๒ ๓๙๐๐ โดยสถานศึกษา ครู และนักเรียนที่เข้าร่วมโครงการจะได้รับใบประกาศเกียรติบัตรดิจิทัลเข้าร่วมโครงการฯ ทั้งนี้ การพานักเรียนไปนอกสถานที่ให้ถือปฏิบัติตามหนังสือกรมส่งเสริมการปกครองท้องถิ่น ที่ มท ๐๘๑๖.๔/ว ๔๓๘๖ ลงวันที่ ๑๐ ตุลาคม ๒๕๖๗ เรื่อง กำชับแนวทางปฏิบัติในการพาดูเด็กนักเรียนไปนอกสถานศึกษา ของสถานศึกษาสังกัดองค์กรปกครองส่วนท้องถิ่น รายละเอียดปรากฏตาม QR Code ท้ายหนังสือนี้

กรมส่งเสริมการปกครองท้องถิ่น
พฤษภาคม ๒๕๖๙

กองการศึกษาท้องถิ่น
กลุ่มงานการศึกษาขั้นพื้นฐานและอาชีวศึกษาท้องถิ่น
โทร. ๐-๒๒๔๑-๙๐๐๐ ต่อ ๕๓๑๘
ไปรษณีย์อิเล็กทรอนิกส์ saraban@dla.go.th
ผู้ประสานงาน นางสาวมารีเยษฐ์ ตามาลี โทร. ๐๖๓ ๕๘๔ ๗๒๓๖





พิพิธภัณฑ์ครุฑ โดย ธนาคารทหารไทยธนชาติ

พิพิธภัณฑ์ครุฑ

โครงการพิพิธภัณฑ์สยาม ๘A ถนนราชดำเนิน อ.เมืองสมุทรปราการ จ.สมุทรปราการ ๑๐๖๒๐๐ โทร ๐๘๘-๘๘๒๓๘๐๐

ที่ พค. ๖๘๐๕ / ๑๕

๑๘ พฤษภาคม ๒๕๖๙

เรื่อง ขอความอนุเคราะห์ประชาสัมพันธ์โครงการฯ โดยแจ้งหนังสือเวียนถึงสถานศึกษา ในโครงการ

“พิพิธภัณฑ์ครุฑ ร่วมปลูกฝัง สืบสาน ความซื่อสัตย์ กตัญญู และความดี สู่เยาวชน ประจำปี ๒๕๖๙”

เรียน อธิบดีกรมส่งเสริมการปกครองท้องถิ่น

เอกสารประกอบ ๑ ฉบับ

ด้วย พิพิธภัณฑ์ครุฑ โดยธนาคารทหารไทยธนชาติ ร่วมกับภาคีเครือข่ายความร่วมมือ ได้จัดโครงการ “พิพิธภัณฑ์ครุฑ ร่วมปลูกฝัง สืบสาน ความซื่อสัตย์ กตัญญู และความดีสู่เยาวชน ประจำปี ๒๕๖๙” ภายใต้บันทึกความร่วมมือด้านการขับเคลื่อนปฏิบัติการส่งเสริมทักษะและคุณธรรมในกลุ่มเยาวชน ด้านการส่งเสริมคุณธรรมทางวัฒนธรรม ตามแผนปฏิบัติการด้านการส่งเสริมคุณธรรมแห่งชาติ ระยะที่ ๒ (พ.ศ. ๒๕๖๖ - ๒๕๗๐) โดยมีวัตถุประสงค์เพื่อปลูกฝังและจุดประกายให้เยาวชนตระหนักถึงความสำคัญของการปฏิบัติตนเป็นพลเมืองดี การมีศีลธรรมและคุณธรรมขั้นพื้นฐานในการดำเนินชีวิต ตลอดจนเห็นคุณค่าและความหมายของผืนแผ่นดินไทย ผ่านเรื่องราวของ “พญาครุฑ” เทพพาหนะของพระนารายณ์ ซึ่งเป็นสัญลักษณ์แทนความกตัญญู ความซื่อสัตย์ และความดีงาม อีกทั้งยังมีความผูกพันกับสถาบันชาติ บ้านเมือง และประชาชนชาวไทยมาอย่างยาวนาน โดยใช้เป็นตราแผ่นดินของไทย “ตรา พระราชลัญจกรพระครุฑพ่าห์”

ในการนี้ พิพิธภัณฑ์ฯ ได้นำเสนอเนื้อหาผ่านรูปแบบการจัดแสดงที่ทันสมัย เข้าใจง่าย พร้อมวิทยากรผู้นำชม โดยไม่มีค่าใช้จ่ายใดๆ “เพื่อปลูกฝังและเสริมสร้างภูมิคุ้มกันทางวัฒนธรรมแก่เยาวชน ส่งเสริมคุณธรรมจริยธรรม และจิตสำนึกความเป็นพลเมืองที่ดี ให้ตระหนักถึงความสำคัญของสถาบันหลักของชาติ ได้แก่ ชาติ ศาสนา และพระมหากษัตริย์ อันเป็นรากฐานสำคัญของสังคมไทย ตลอดจนร่วมสืบสานคุณค่าทางศิลปวัฒนธรรมและอัตลักษณ์ความเป็นไทยให้ดำรงอยู่อย่างยั่งยืน”

พิพิธภัณฑ์ครุฑฯ จึงขอความอนุเคราะห์จาก ท่านอธิบดีกรมส่งเสริมการปกครองท้องถิ่น ประชาสัมพันธ์โครงการดังกล่าว ไปยังสถานศึกษาในสังกัด กรมส่งเสริมการปกครองท้องถิ่น เพื่อเชิญชวน คณะผู้บริหาร คณะครู บุคลากรทางการศึกษา และนักเรียน เข้าร่วมทัศนศึกษาเข้าร่วมโครงการ ณ พิพิธภัณฑ์ครุฑ โดยธนาคารทหารไทยธนชาติ ซึ่งเปิดให้เข้าชมทุกวันศุกร์และวันเสาร์ วันละ ๓ รอบ เวลา ๑๐.๐๐ น. ๑๓.๐๐ น. และ ๑๕.๐๐ น. ทั้งนี้ สามารถสอบถามข้อมูลเพิ่มเติมหรือจองรอบเข้าชมได้ที่หมายเลข โทรศัพท์ ๐๘๘-๘๘๒-๓๔๐๐ หรือทางอีเมล garudamuseum.ttb@gmail.com โดยโรงเรียน ครู และนักเรียนที่เข้าร่วมโครงการ จะได้รับใบประกาศเกียรติบัตรดิจิทัลทุกท่าน

จึงเรียนเพื่อโปรดทราบ และโปรดพิจารณาประชาสัมพันธ์โครงการฯ แจ้งหนังสือเวียนถึงสถานศึกษา

ขอแสดงความนับถืออย่างยิ่ง

(นายอุดม ปภาภูชนะนันต์)

ผู้จัดการพิพิธภัณฑ์ครุฑ โดย ธนาคารทหารไทยธนชาติ

กรมส่งเสริมการปกครองท้องถิ่น
 เลขรับ ๒3034
 วันที่ 19 พ.ค. 2569
 เวลา
 ๒463
 พ.ค. 2569



ขอเชิญสถานศึกษาเข้าร่วมโครงการ
พิพิธภัณฑ์ครุฑ ร่วมปลูกฝัง
สืบสานความซื่อสัตย์ กตัญญู
และความดีสู่เยาวชน
ประจำปี 2569

ระหว่างวันที่ 3 มกราคม - 26 ธันวาคม 2569



ณ พิพิธภัณฑ์ครุฑ โดยธนาคารทหารไทยธนชาติ
นิคมอุตสาหกรรมบางปู ซ. 9A ต.แพรกษาใหม่ อ.เมือง
จ.สมุทรปราการ



สมัครรวม
โครงการ
ฟรี

สถานศึกษา คุณครู นักเรียน ที่เข้าร่วมโครงการ
จะได้รับใบประกาศนียบัตรดิจิทัลทุกท่าน ติดต่อเข้าร่วม
และสอบถามโทร 09 8882 3900



พิพิธภัณฑสถาน
พิพิธภัณฑ์ครุฑ

พิพิธภัณฑสถาน
พิพิธภัณฑ์ครุฑ

แบบตอบรับเข้าเยี่ยมชมนิทรรศการพิพิธภัณฑสถานครุฑ / เข้าร่วมโครงการ

ชื่อองค์กร/หน่วยงาน (corporation) :

ผู้ประสานงาน (Contact Name) :

เบอร์โทรติดต่อ (Contact number) :

วันที่จอง (Booking Date) :

วันที่เข้าชม (Arrival Date) :

รอบเวลา (Show time) : 10.00 น. 13.00 น. 15.00 น.

จำนวนผู้เข้าชม (No. of persons) :

ทะเบียนรถ (Car registration) :

หมายเหตุ (Remark) :

พิพิธภัณฑสถานครุฑ โดยธนาคารทหารไทยธนชาต เปิดให้บริการทุกวันศุกร์ และ วันเสาร์ ตั้งแต่ เวลา 10.00 – 16.30 น. (รอบสุดท้าย 15.00 น.) กรุณาส่งแบบตอบรับกลับมาที่

Email : garudamuseum.ttb@gmail.com หรือ สแกนคิวอาร์โค้ดด้านล่างเพื่อจองรอบเข้าชม สอบถามรายละเอียดเพิ่มเติม 098-882-3900

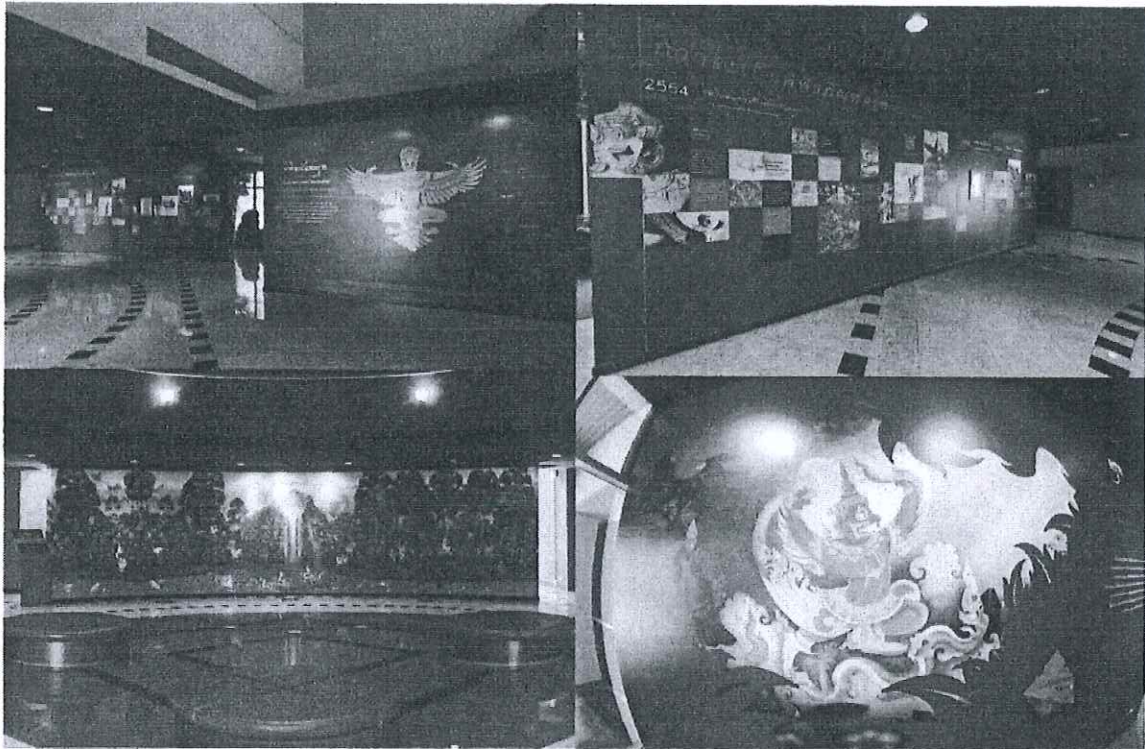


สอบถามข้อมูล

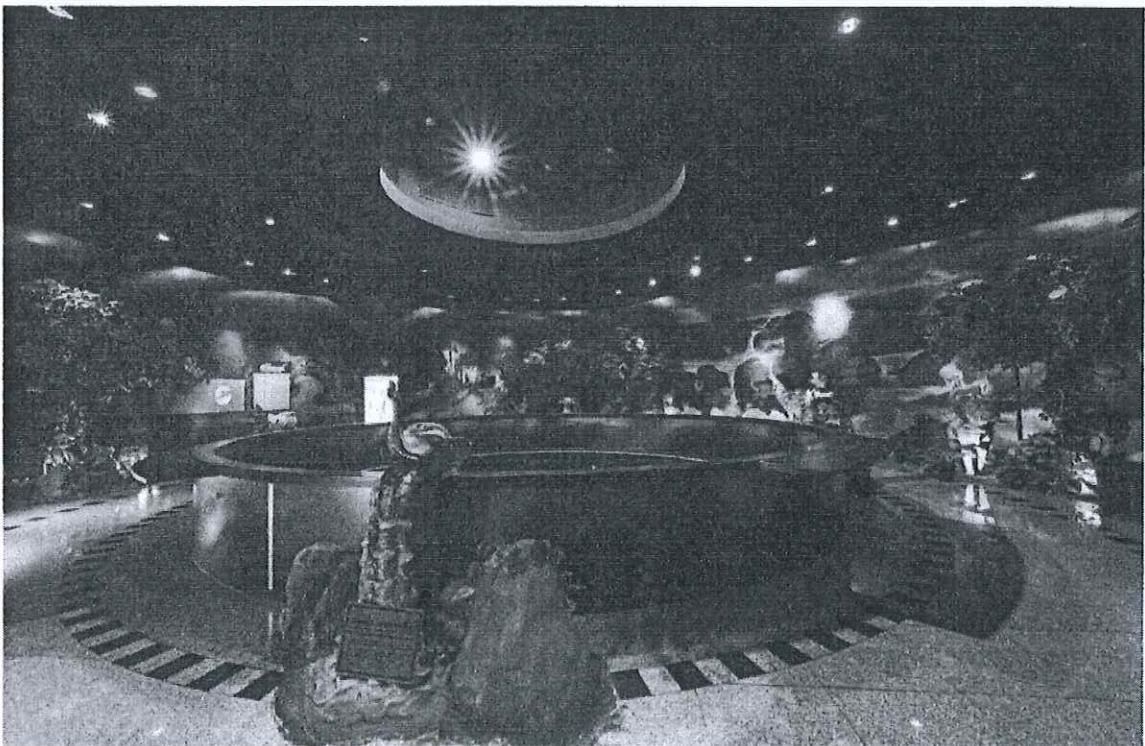


สแกน QR Code
เพื่อจองรอบเข้าชม

ส่วนจัดแสดงที่ 1 โถงต้อนรับ “ครุฑ” ต้นแบบความกตัญญู ปลดปล่อยมารดาสู่อิสรภาพ



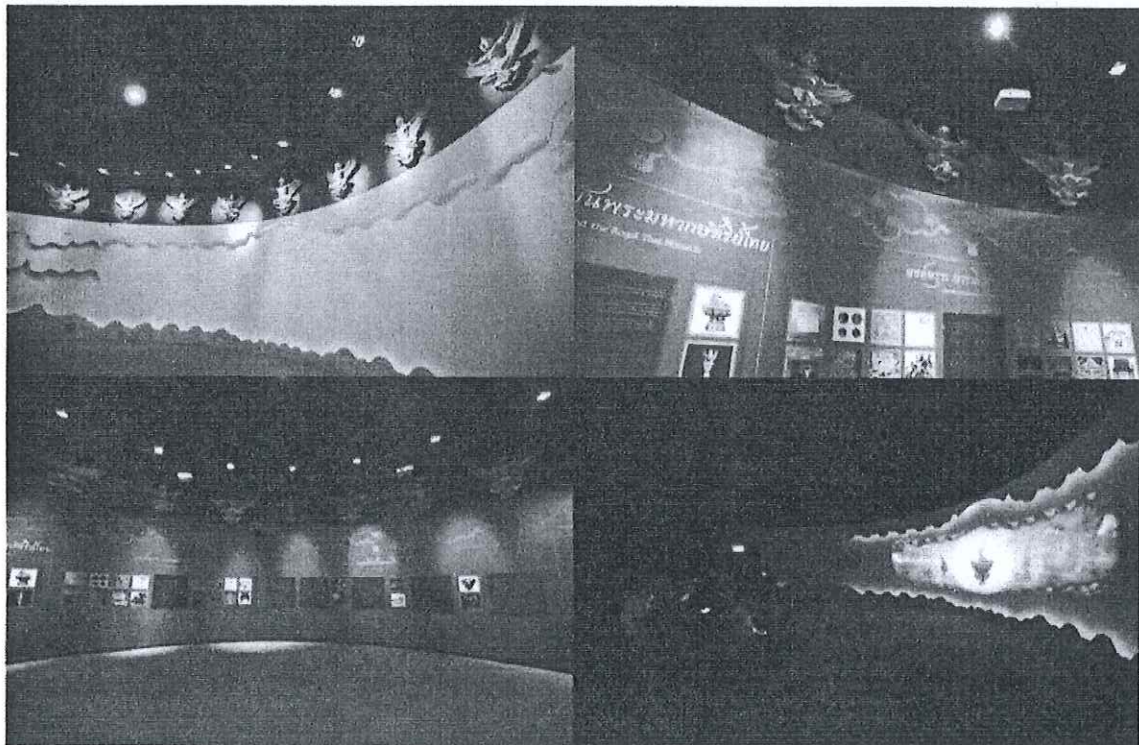
ส่วนจัดแสดงที่ 2 ครุฑพیمان ท่องไปในแดนหิมพานต์



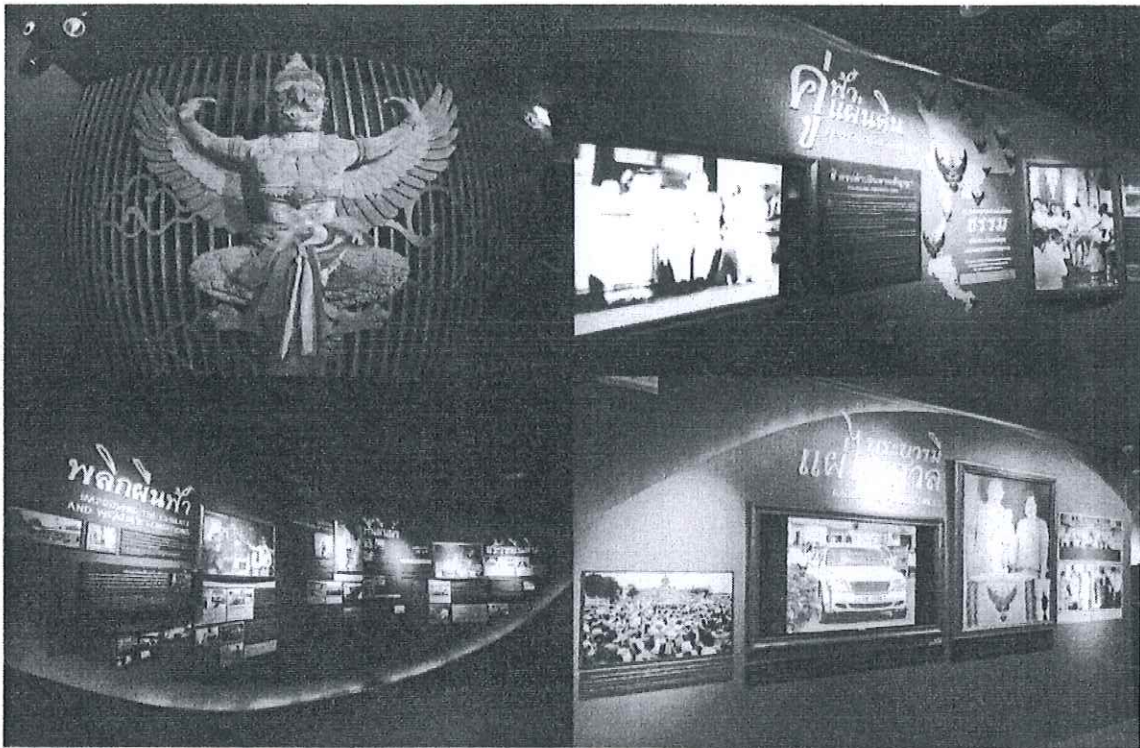
ส่วนจัดแสดงที่ 3 นครนาคราช บุคนครนาคราช ตามหาหนทางปลดปล่อยมารดาของพญาครุฑ



ส่วนจัดแสดงที่ 4 อมตะจ้าวเวหา "ครุฑ" ต้นแบบความดีเป็นที่ประจักษ์



ส่วนจัดแสดงที่ 5 ล้นเกล้าจอมราชัน ครุฑกับสถาบันพระมหากษัตริย์



ส่วนจัดแสดงที่ 6 ห้องจัดแสดงครุฑ “ครุฑ” ต้นแบบความซื่อสัตย์ ตราตั้งห้างพระราชทาน

